

TUBE

Diseño de Ichiro Iwasaki.

Referencia

6115.

Aplicación

Lámparas de techo

Tipo de instalación

Superficie

Descripción

Lámpara de techo con tres pantallas de diferentes tamaños. Donde la hoja de aluminio de las pantallas redonda en su ligereza material y visual.

Difusor

Difusor de policarbonato

Materiales

Soporte LED: Aluminio

Florón: Acero

Acabados

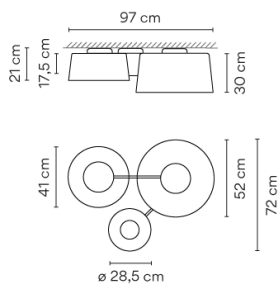


6115-10 White (Tube NCS S 0300-N)



6115-71 Grey L2, Grey M1, Grey D1 (NCS S 2500-N, S 4500-N, S 7000-N)

Croquis



Características eléctricas

1 x LED PLATE 25W 700mA

Y

1 x LED PLATE 20W 700mA

Y

1 x LED PLATE 13,5W 700mA



Total 58,5 W



VIBIA



Fuente de luz: 2700K CRI >90 8120 lm 138 lm/W

Driver incluido: CC - Corriente Constante 700 mA 110-240V 50/60Hz

Regulación electrónica DALI 1-10V Push

Características técnicas

- Único punto de corriente en la pantalla grande

Físicas

2 Caja / 0,00 x 0,00 x 0,00 m. / Vol. 0,2148 m³ /

Peso bruto 17,2 kg. / Peso neto 4,7 kg.

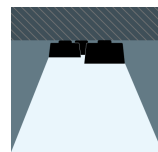
Instalación y montaje

Seguir las instrucciones del manual de instalación

Distribución luminica

Ambiental General

Luminaria de iluminación general que distribuye la luz en todas direcciones por igual.



Datos fotométricos

Certificados

