

# FLAT

Diseño de Ichiro Iwasaki.

# VIBIA

## Referencia

**5910.**

## Aplicación

Lámparas de techo

## Tipo de instalación

Superficie

## Descripción

Flat es una luminaria para techo compuesta por tres platos horizontales a diferentes alturas que crean planos de luz reflejada. Los platos aparecen autoiluminados en si mismos. El plafón Flat se caracteriza por un fuerte carácter gráfico, uniendo materialidad y funcionalidad.

## Difusor

Difusor de policarbonato

## Materiales

Florón: Acero  
Reflector: Aluminio  
Cuerpo: Acero  
Cabeza: Aluminio

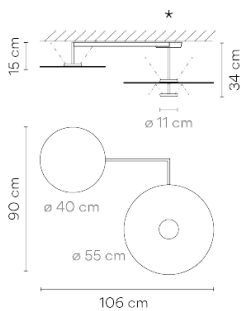
## Acabados

**5910-10** White (NCS S 0300-N)

**5910-72** White, Green L1 (NCS S 0300-N, NCS S 4005-G80Y)

**5910-73** White, Grey L1 (NCS S 0300-N, NCS S 1000-N)

## Croquis



## Características eléctricas

3 x LED PLATE 13,5W 700mA

Total 40,5 W



**Fuente de luz:** 2700K CRI >90 5220 lm 128 lm/W

**Driver incluido:** CC - Corriente Constante 700 mA 110-240V 50/60Hz

**Regulación electrónica** DALI 1-10V Push

## Físicas

0 Caja / 0,00 x 0,00 x 0,00 m. / Vol. 0,0000 m<sup>3</sup> /

Peso bruto 0,0 kg. / Peso neto 0,0 kg.

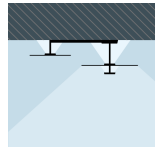
## Instalación y montaje

Seguir las instrucciones del manual de instalación

## Distribución lumínica

### Ambiental Indirecta

Luminaria que emite el flujo luminoso hacia techo o pared de forma que lo refleje.



## Datos fotométricos

## Certificados

