

# SWING

Diseño de Lievore Altherr Molina.

**VIBIA**  
LIGHT IS CREATION

## Referencia

**0514.**

## Aplicación

Lámparas de pared

## Tipo de instalación

Superficie

## Descripción

Aplicue con iluminación general que distribuye la luz en todas direcciones por igual. Diseñada por Lievore, Altherr, Molina. Disponible en tres acabados cromo, gris grafito y blanco mate. Posee doble interruptor en el portalámparas para luz general y luz LED de lectura.

## Materiales

Pantalla: Screen  
Tubo horizontal: Acero

## Acabado



**0514-01** Cromo (Metallic finish)

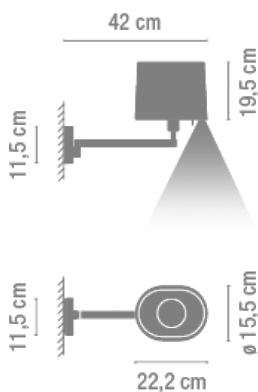


**0514-18** Lacado grafito mate (RAL 7016)



**0514-93** Lacado blanco mate (RAL 9016)

## Croquis



## Características eléctricas

1 x COREPRO LEDBULB E27 230V 9W

Y

1 x LED2,1W 700mA



Total 12,3 W

Opción

1 x COMPACT FLUORESCENT E27 230V 15W



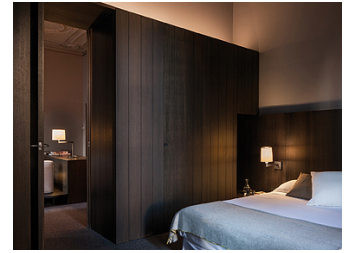
Total 15,0 W

Opción

1 x E27 230V 70W Eco



Total 70,0 W



Led 2700K CRI >80 1005 lm 91 lm/W

Luminaria: 394 lm 35 lm/W

Driver incluido: CC - Corriente Constante 700 mA 100-240V 50/60Hz

Regulación electrónica NO DIM

## Características técnicas

- Doble interruptor: luz general y luz LED de lectura

## Físicas

2 Caja / 0,21 x 0,21 x 0,48 m. / Vol. 0,0441 m<sup>3</sup> /  
Peso bruto 2,7 kg. / Peso neto 2,4 kg.

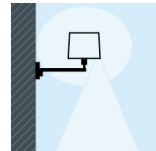
## Instalación y montaje

Seguir las instrucciones del manual de instalación

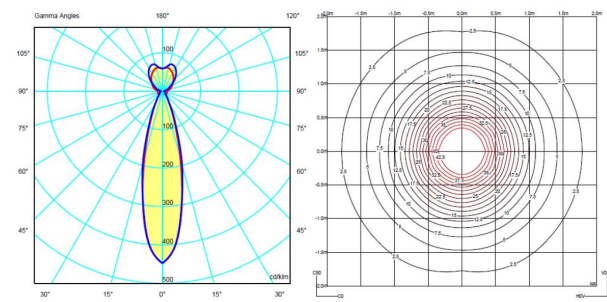
## Distribución luminica

### Lectura

Luminaria con haz de luz dirigido cuya función principal consiste en proporcionar un nivel de iluminación suficiente para tareas de lectura.



## Datos fotométricos



## Certificados



